

Tasman35™

为建筑商與规范制定而设的 Tasman35™ 鋁門窗系統产品指南

Tasman35™ 以创新设计为基础，性能远超预期

Powered by



了解更多



Tasman35™

Tasman35™ 系统是大多数民宅的理想选择

Tasman35™ 系统不仅结构与保温性能出众，同时将经典美学，现代美学及其实用性完美结合。

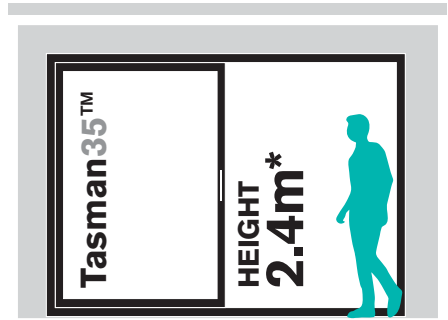
该系统的所有产品均适用于单层及双层玻璃。双层玻璃的厚度可达24mm。现代时尚的平面窗框适用于所有框架类型。框架型材有防尘框架和传统凹槽框架可供选择。防尘框架可在有需要时与本公司Pacific41™ 系统相结合使用。

Tasman35™ 系统的门最高尺寸可达2.4米，拉门扇的最大承重可达150kg，平开门最大承重可达60kg。因两者的大承重量，为安装大扇玻璃提供了可能性。为住宅带来了360°无死角的开阔视野。

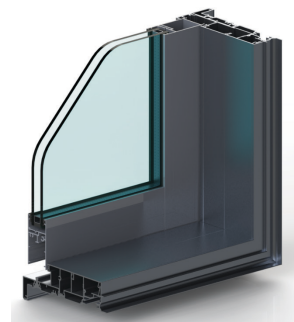
Tasman35™ 系统适用于几乎所有的门窗组合配置。包括了经典的Ranchslider™，功能性的Levelstep™ 以及高端的Euroslider™ 等系列创新产品。

型材适用于多元化市场需求；如：标准民宅，轻型商业住宅及应用，商业联排建筑，公寓式建筑以及加建与改建。

产品性能达到并超过强风区等级。



*推荐2.4米高。如您寻求更大的尺寸，请联系您当地的制造厂家咨询。



Eurostacker™ 门

Eurostacker™ 门

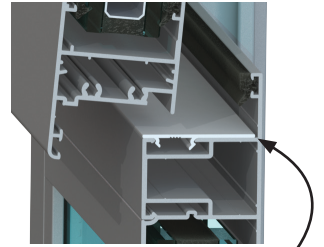


混合搭配

能够在同一个建筑项目中同时使用Tasman35™ 和Pacific41™ 系统（以及Atlantic48™），同时保证外观的一致和性能的统一。

性能与优势

- 卓越的成本竞争力
- 高端的型材设计
- 源自同一供应商提供的全方位产品方案
- 以合理的价格提供先进的建筑设计
- 易于完成建筑许可，可提供现成的设计细节



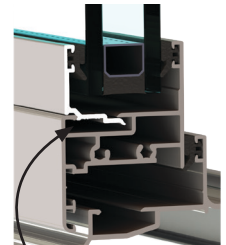
Kleenline™ - 窗框平台盖板

玻璃密封压条

快速安装玻璃的同时获得更好的密封性以及清晰干净的边缘外观。

性能与优势

- 更快更简易的安装，提高生产和现场玻璃作业的效率
- 使用高性能的安替比林泡沫填充的玻璃密封条，弱化了玻璃原有的黑色密封条，使铝门窗外观更干净美观
- 高端品质
- 不断改进的性能让您高枕无忧



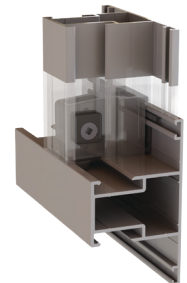
压装连接部件

荣获专利的整体结构连接系统

(竖梁，横梁与连锁装置)

性能与优势

- 无缝连接，无漏水可能
- 科学的排水孔设计，有效引导排水
- 排水孔的隐藏设计让型材更美观
- Altus独有的定制接缝套筒/浸水系统，可用于有特殊设计的门窗（如角窗，飘窗等）。比使用传统的型材连接方法更牢固。
- 安心无忧



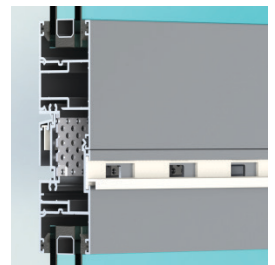
专利竖框连接部件

高性能的升级

- 标配高性能的排水系统
- 19mm的法兰盖，适用于所有的外墙类型且具有良好的耐候性
- 高性能的Euroslider™ 和Eurostacker™ 门槛，适用于恶劣天气地区

性能与优势

- 符合标准，统一设计的铝门窗
- 安心无忧
- 易于安装
- 专为新西兰铝门窗标准和天气条件而设计定制
- 具有成本竞争力
- 易于完成建筑许可



Aluvent™ 被动式通风系统

创新的产品选择

我们在住宅系列中提供广泛的产品，如：

- Euroslider™ 单轨及双轨拉门
- 轻型的型材转接凸缘，可提升轨道高度及门窗开口宽度
- Smoothtech™ 作为标配轨道，是一款便于滑动的推拉门
- 折叠门扇间的良好密封性保证了门窗的耐候性
- Seeway™ 无框框架，提供了普通窗扇（无横梁）与侧开窗扇（无竖梁）两种选择，有助于增加采光、通风和营造空间开放感
- Kleenline™ 窗框盖板，使窗户看起来更加美观，且易于清洁
- Aluvent™ 被动式通风系统，并可运用于门窗的任何部分，为您打造通风透气的家居环境

性能与优势

- 一站式服务
- 可面向终端客户销售
- 具有高品质外观的标准门窗
- 周全的设计与功能
- 一流的品质



Seeway™ 无框窗

单轨与双轨拉门

- 最大尺寸可达：高2.4m* x 宽1.5m* 的拉门扇，可承重150kg
- Euroslider™ 和Eurostacker™ 先进设计具有平坦的防尘轨道，更加偏于清洁
- 新西兰经典的Ranchslider™ 和Ranchstacker™ 款式，可选用 Levelstep™ 轨道，名副其实的平整无尘
- Smoothtech™ Chevron轨道，作为所有推拉门的标配，是新西兰最平滑的推拉门轨道之一
- 拉门款式可选择对开拉门和转角对开拉门等，轻易营造出无遮挡的开放空间
- 匀高的轨道与开放式的空间，提高了设计的观赏性
- ACT联锁软化剂减少了门扇接合时的冲击和声音

折叠门，法式门和平开门

- 折叠门扇的规格最大可达：高2.4m x 宽0.9m，承重达55kg
 - 单门扇的深度已增加至45mm，是新西兰标准住宅中最坚固的平开门与折叠门系统。强度（I值）的增加，使其在强风区有更好的表现
- 上悬式或下轨式折叠门选择
 - 上悬式门可以保护滚轮免受损伤，积压灰尘，并且可以选择与地面齐平的门框，使外型美观，易于清洁。上悬式折叠门安装需要工程师设计可以承重的横梁
 - 下轨式折叠门经久耐用，可以适用于较大敞口跨度的开阔空间
- ART下轨式折叠门中使用的校准器是一个创新的组件，可以使折叠门门扇在运动过程中保持每扇门板的平整
- PCT折叠门的门扇连接捕捉器部件也是一个新型的组件，它使门扇在开合时更紧密
- 当打开门时，平整的门框提高了美观度
- 外部安装的铰链保证了各个门扇间的密封性，有良好的密闭性和耐候性
- 法式门与平开门门板：高度可达2.4m，宽度可达1m

普通窗扇和侧开窗

- 侧开窗的窗扇规格最高可达1.6m高x 0.8m宽
- Kleenline™ 窗扇盖板，兼具优美外观的同时有便于清洁
- Seeway™ 无框窗架，提供了普通窗扇（无横梁）和侧开窗（无竖框）两种形式，增加了采光，通风性能并增强了空间的开放感



對分 Ranchslider™



双折叠门 - 2-2配置



带遮阳篷的固定窗格

了解更多：



Sharing your vision

altus.co.nz

技术咨询：0800 925 500

电子邮件：technical@altus.co.nz

一般咨询：0800 4 ALTUS (425 887)

电子邮件：altus.enquiry@altus.co.nz

您当地的制造商：

Powered by


Window Systems


member

 Proudly
NZ Made